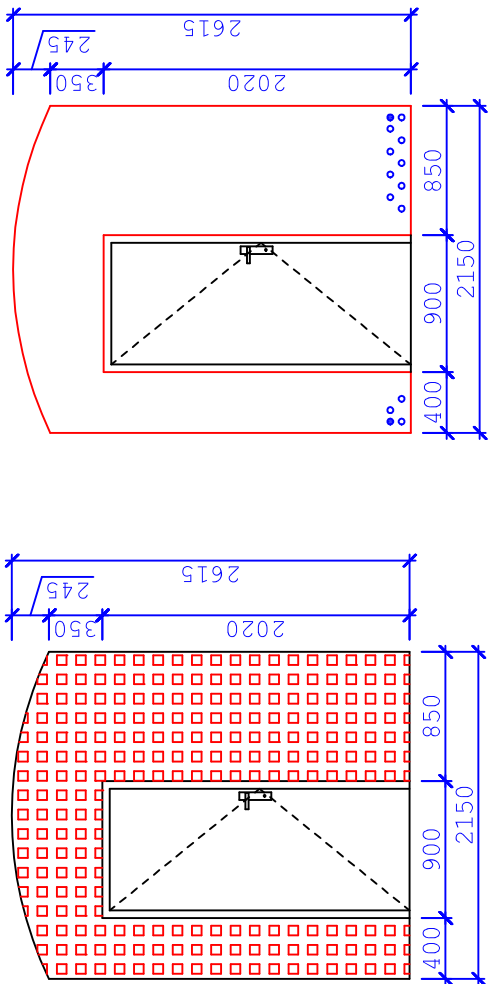
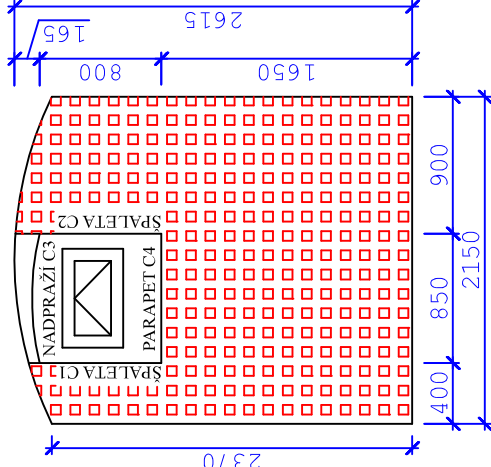


0.33 - A,B,C,D

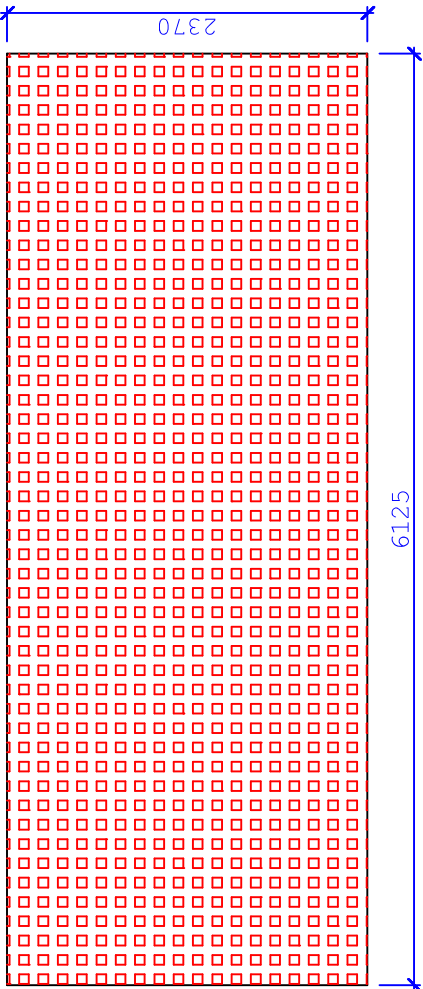
A DEMONTÁŽ OMÍTKY A INJEKTÁŽ



C DEMONTÁŽ



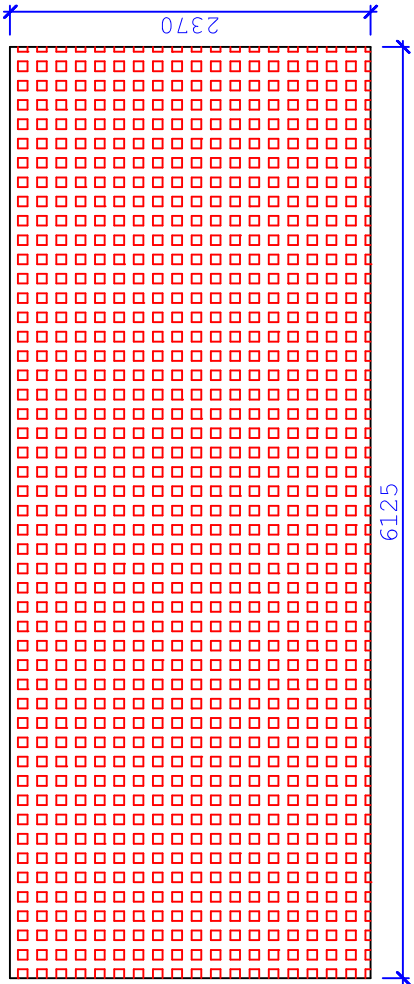
D DEMONTÁŽ



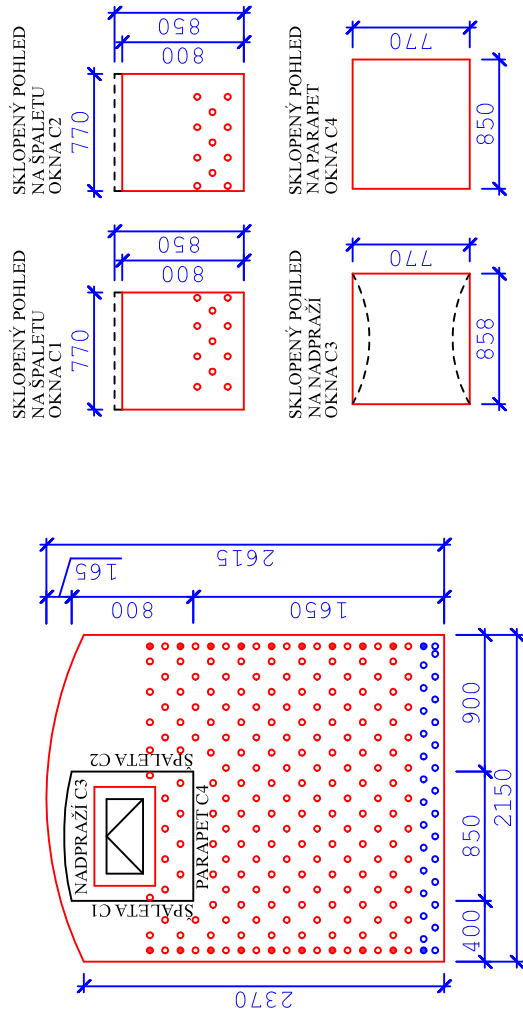
TABULKA HODNOT - 0.33 - A,B,C,D

	HODNOTY
OBKLADOVÝ PLECH	- m2
PŘEDSTĚNA Z CETRIS DESEK	39,05 m2
PŘEDSTĚNA Z POLYSTYRENOVÝCH DESEK	- m2
ODSTRANĚNÍ STÁVAJÍCÍ OMÍTKY	39,72 m2
PROVEDENÍ NOVÉ SANAČNÍ OMÍTKY	39,72 m2
ROHOVÝ PROFIL OMÍTKY	2,6 mb

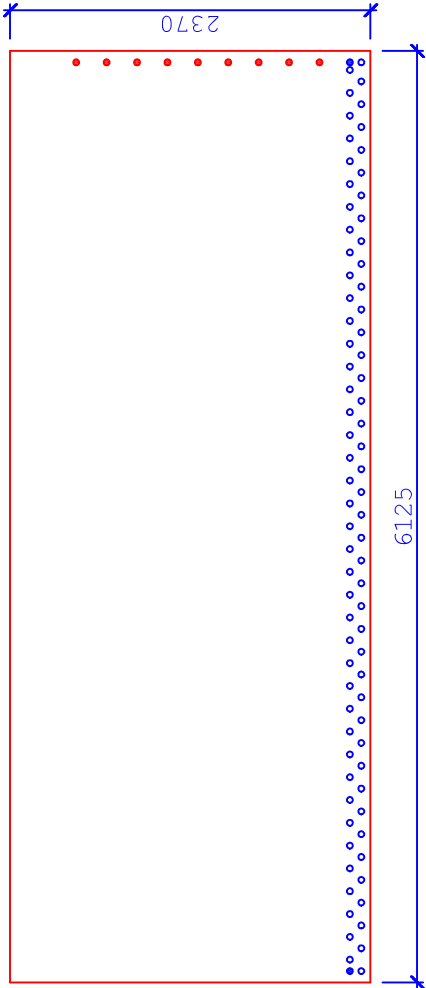
B DEMONTÁŽ



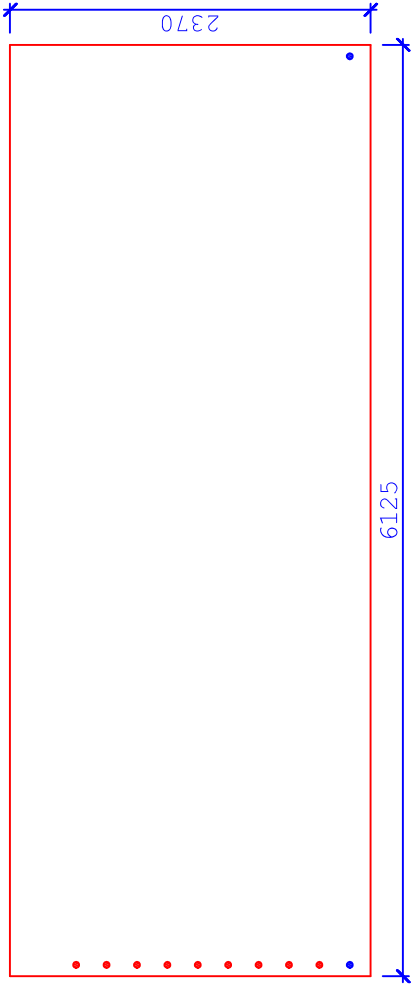
OMÍTKY A INJEKTÁŽ



OMÍTKY A INJEKTÁŽ




OMÍTKY A INJEKTÁŽ



LEGENDA :

- Odstranění obkladového plechu
- Odstranění předstěny z CETRIS desek
- Odstranění předstěny z polystyrenových desek
- Nově navržená injektáž - horizontální ( osová vzdálenost 150 mm )
- Nově navržená injektáž - rohová
- Nově navržená injektáž - plošná ( osová vzdálenost 200 mm )
- Nově navržená injektáž - rohová
- Odstranění stávající omítky a následné provedení nové sanační omítky (omítka, malba)

ODPOVĚDNÝ PROJEKTANT ING. JIŘÍ KNOTNER	PROJEKTANT ING. IVETA MUSILOVÁ	PROJEKCE STAVEB www.projekty-musil.cz tel: 722 300 950
INVESTOR GYMNÁZIUM A JAZYKOVÁ ŠKOLA BŘECLAV SADY 28. ŘÍJNA 674/1, 690 21 BŘECLAV		
ODVLHČENÍ SKLEP. PROSTOR - HLAVNÍ BUDOVA k.ú. BŘECLAV, par. č. st. 917/1		FORMÁT A2
ARCHITEKTONICKÉ A STAVEBNÉ TECHNICKÉ ŘEŠENÍ		DATUM ZÁŘÍ 2024
POHLED STĚN 0.33 - A,B,C,D		STUPĚŇ DPS
		Č. ZAKÁZKY 032024
		MĚŘÍTKO 1:50
		Č. VÝKRESU D01.54